



Chytrá zásuvka Matter NEO
NAS-WR15WM WiFi 16A FR

Uživatelská příručka

Specifikace

Napájení: AC 85-250V 50/60Hz

Spotřeba energie v pohotovostním režimu: 0,5 W

Typ bezdrátového připojení: 2,4 GHz

Bezdrátový standard: IEEE 802.11b/g/n

Dosah bezdrátového připojení: 2,5 m. Rozsah bezdrátového připojení: 2,5 m: 45m

Provozní teplota: 0°C-60°C

Provozní vlhkost: 0-85 % relativní vlhkosti (bez kondenzace)

Maximální zatížení: 1: 3680W

Rozměry výrobku: 50x50x85mm

Světelný indikátor stavu

Konfigurační pohotovostní režim - LED indikátor rychle bliká (2krát za sekundu)

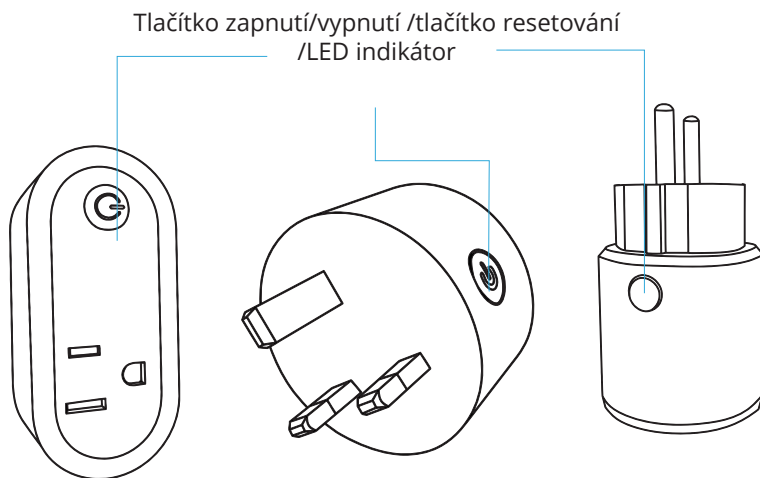
Zapnutí/vypnutí jednotky. - LED indikátor zapnutí/vypnutí

Doba čekání na volání - cca 3 minuty

Reset

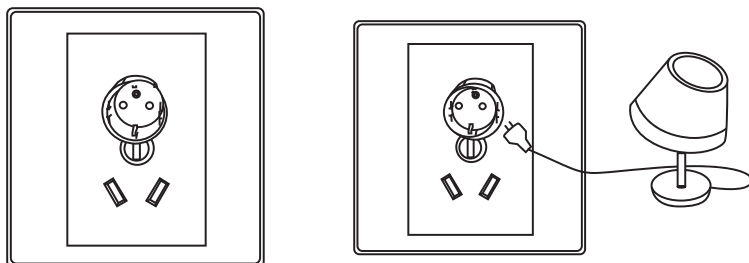
Podržte stisknuté tlačítko zapnutí/vypnutí po dobu 5 sekund.

Popis produktu



Instalace

1. Zasuňte kolíky zástrčky do zásuvky.
2. Připojte zařízení k aplikaci.
3. Zapněte/vypněte vypínač.



Kompatibilita materiálů a požadavky na použití

Aplikace	Brány	Požadavky na verzi aplikace	Další požadavky
Tuya Smart	Není vyžadováno	V4.7.0 a vyšší	
Home	HomePod, HomePod mini, Apple TV i iPad	IOS 16.0 a nowsey	
Google Home	Řečníci: Google Home, Google Home Mini, Nest Mini, Nest Audio Displeje: Nest Hub (1. generace), Nest Hub (2. generace), Nest Hub Max Wi-Fi routery: Nest Wifi Pro (Wi-Fi 6E)	3.0.1.9 a novější	Systém Android 8.1 nebo novější Google Play 22.46.17 nebo novější Bluetooth Low Energy (BLE) 4.2 nebo novější
Amazon Alexa	2021 vydání), Echo Show 10 (3. generace), Echo Show 5 (2. generace, 2021 vydání), Echo Show 15, Echo Dot (3. generace s hodinami), Echo Dot (4. generace s hodinami), Echo Show 5, Echo (v3), Echo Dot 4. generace, Echo Input, Echo Flex, Echo Show 8, Echo Plus (V2), Echo Dot (V2) a Echo V2	2.2.536317 a vyšší	

Pokyny ke stažení aplikace

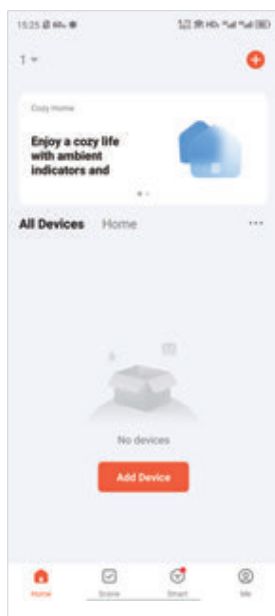
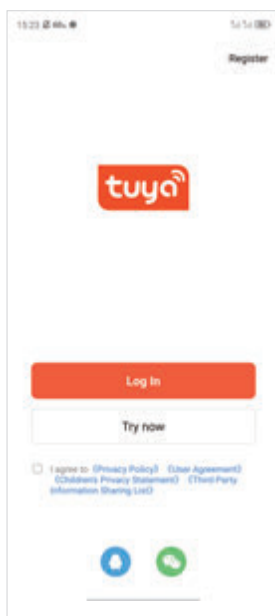
Stáhněte si aplikaci.

1. Systém Android: Stáhněte si aplikaci "Tuya Smart" z GooglePlay do svého telefonu.
2. Systém IOS: Stáhněte si aplikaci "Tuya Smart" z obchodu App Store do telefonu.



Registrace a přihlášení

1. Spusťte aplikaci na svém chytrém telefonu.
2. Zaregistrujte se a přihlaste.

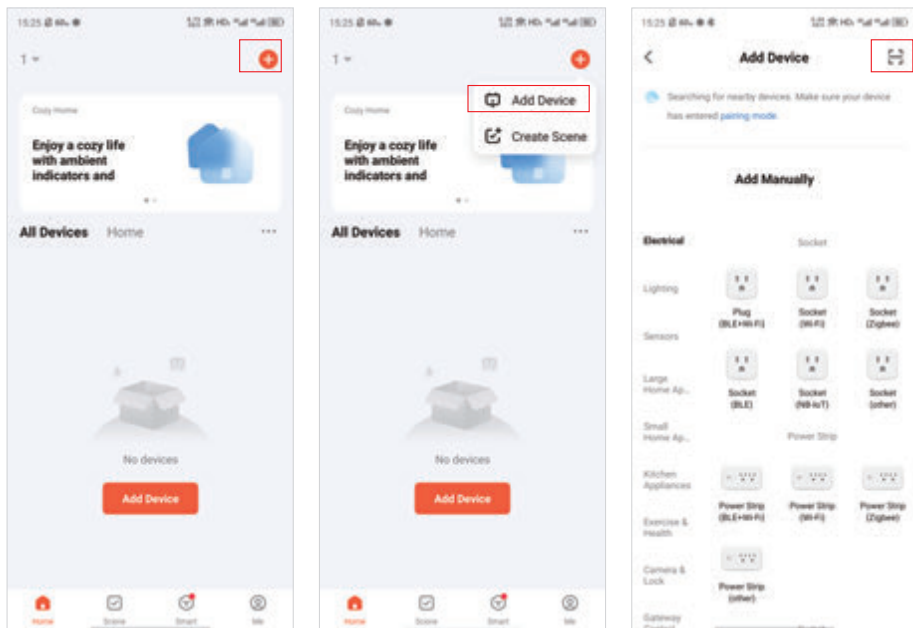


Přidání zařízení

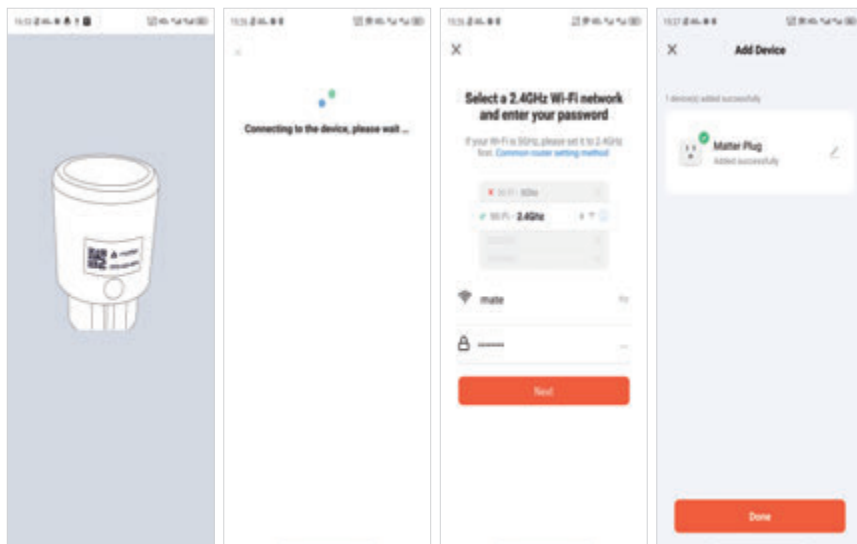
Výchozí stav zařízení je režim čekání na konfiguraci (indikátor LED bliká). Pokud je tlačítko resetování vypnuté, podržte tlačítko resetování po dobu 6 sekund a poté zařízení přidejte.

Poznámka: Zařízení podporuje pouze 2,4GHz typ WiFi, před přidáním povolte Bluetooth.

1. Vyberte možnost "Přidat zařízení" a naskenujte QR kód na zařízení.



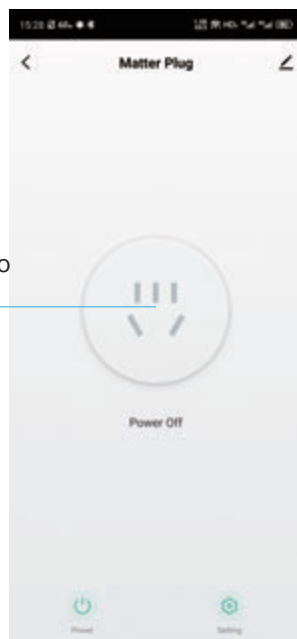
2. Naskenujte QR kód zařízení a počkejte na připojení k WiFi.



Funkční rozhraní Hlavní aplikační rozhraní

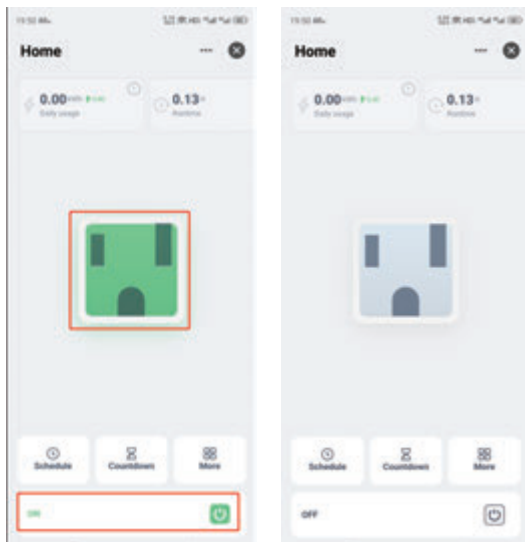


Stav zapnuto/vypnuto
Stav vypnuto a
zobrazení
stav

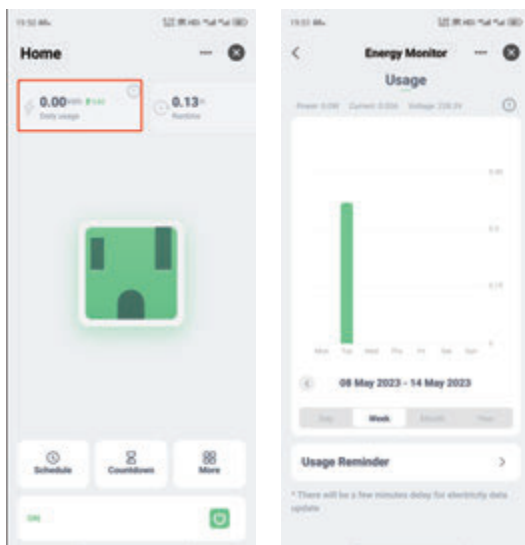


Funkce

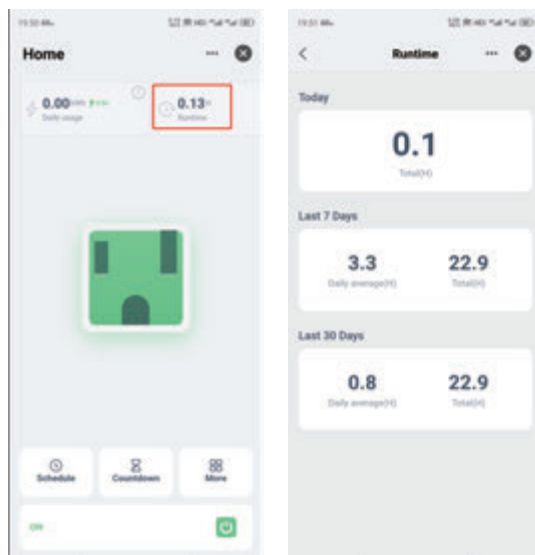
1. Tlačítko napájení



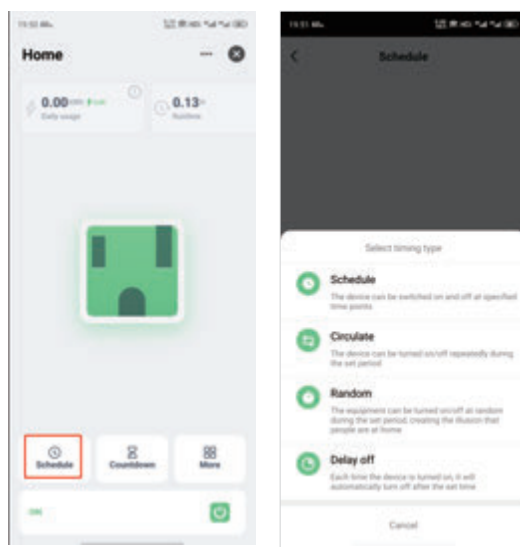
2. Záznam spotřeby energie



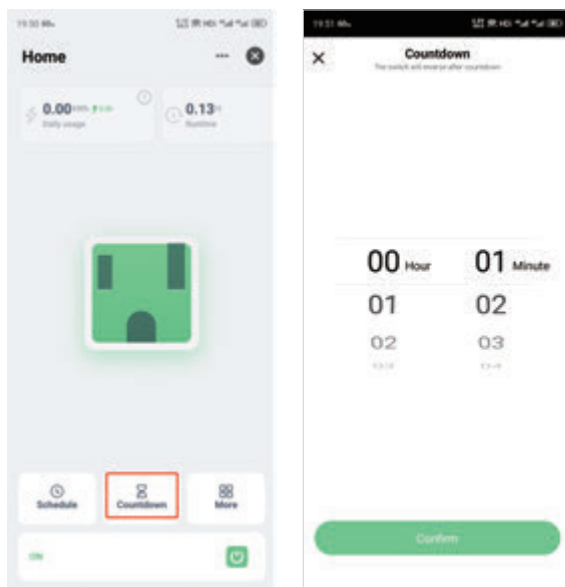
3. Provozní doba



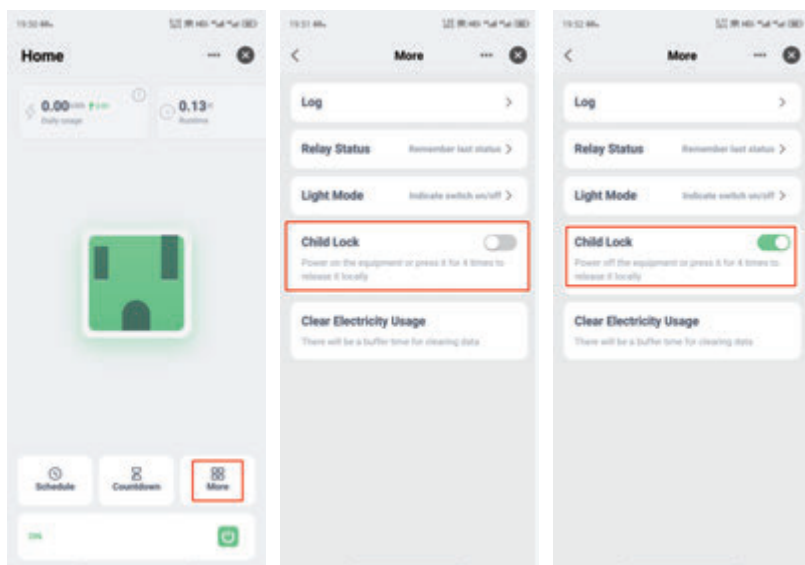
4. Časová funkce/harmonogram



5. Funkce odpočítávání

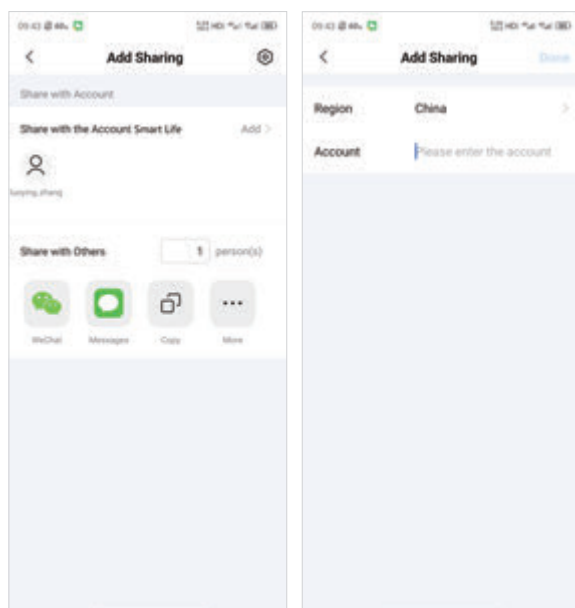
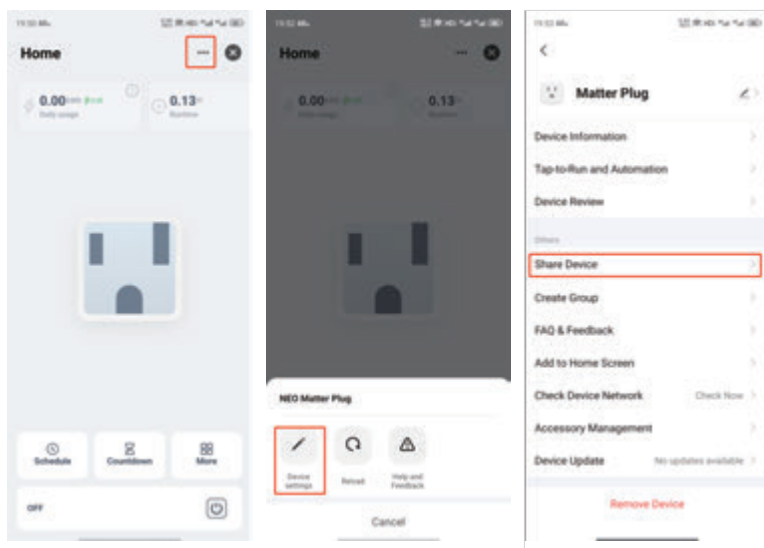


6. Dětská pojistka



Sdílení zařízení

(1) Sdílení jednoho zařízení



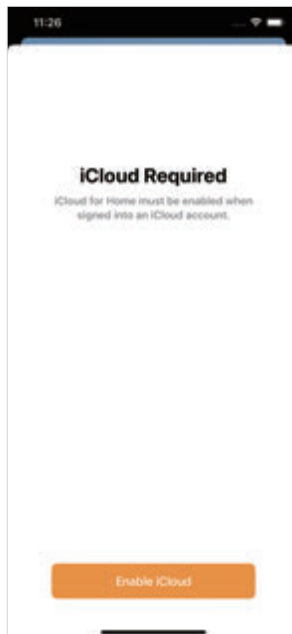
Pokyny ke stažení aplikace Home

Pozor:

- Zkontrolujte, zda je systém IOS vašeho telefonu vyšší než verze 16.1.
- Nastavte si rozbočovač chytré domácnosti (např. HomePod, HomePod Mini, Apple TV nebo iPad) a poté lze do aplikace Home přidat zařízení Matter.
- Nastavená Wi-Fi musí být v místní síti (LAN) s rozbočovačem.
- Před přidáním zařízení povolte Bluetooth.

Stahování aplikací

- (1) Otevřete obchod APP Store, poté vyhledejte "Homekit" a stáhněte aplikaci.
- (2) Po dokončení stahování otevřete aplikaci a přihlaste se pomocí účtu iCloud.

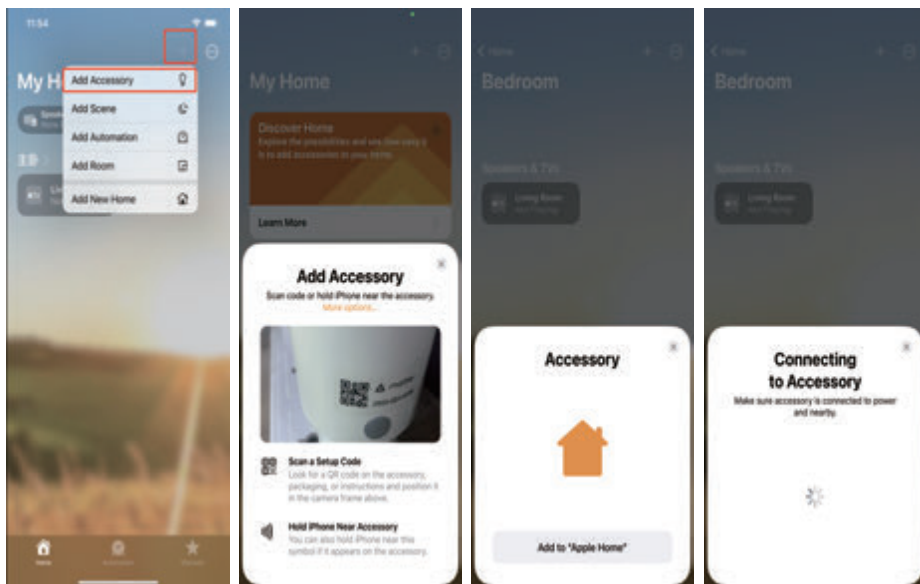


Přidání zařízení

Výchozí stav zařízení je čekání na konfiguraci (indikátor LED bliká). Podržte tlačítko resetování po dobu 5 sekund a poté zařízení znovu přidejte.

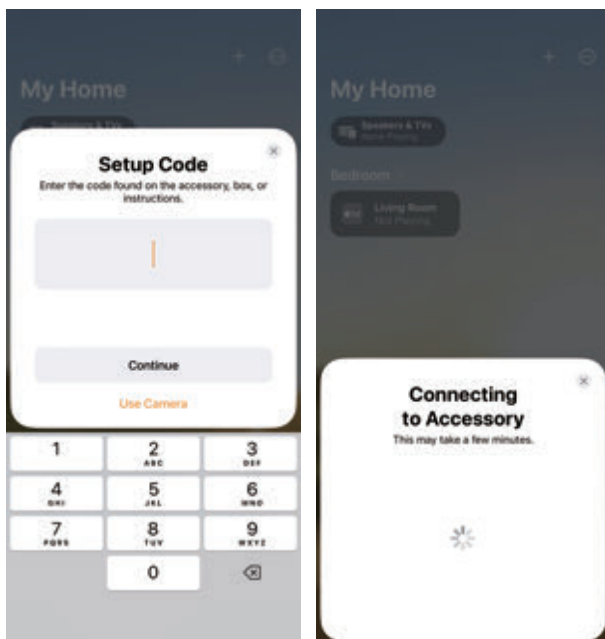
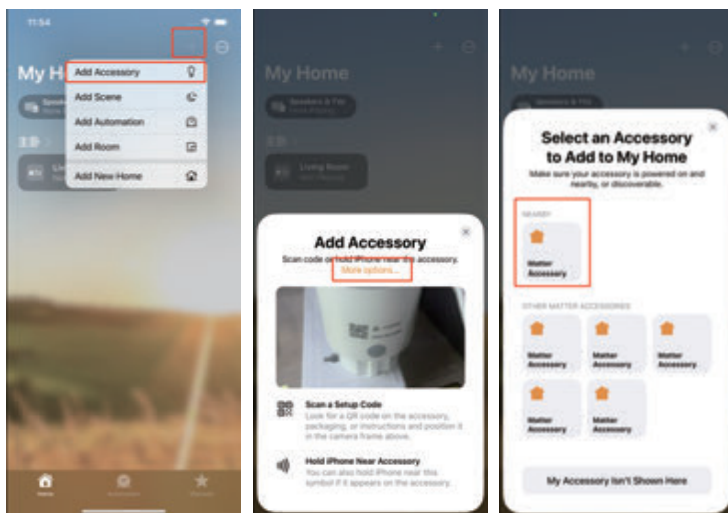
Poznámka: Zařízení podporuje pouze 2,4 GHz WiFi a musí být přidáno prostřednictvím rozbočovače chytré domácnosti.

Naskenujte QR kód zařízení, které chcete přidat.

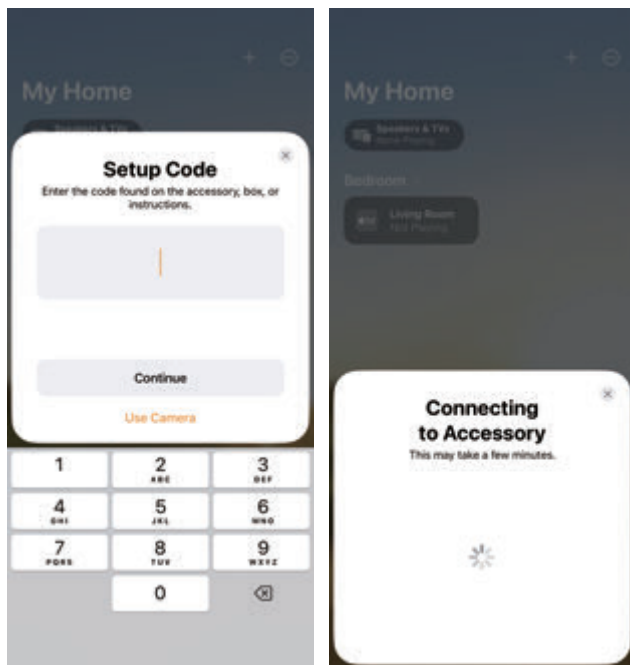
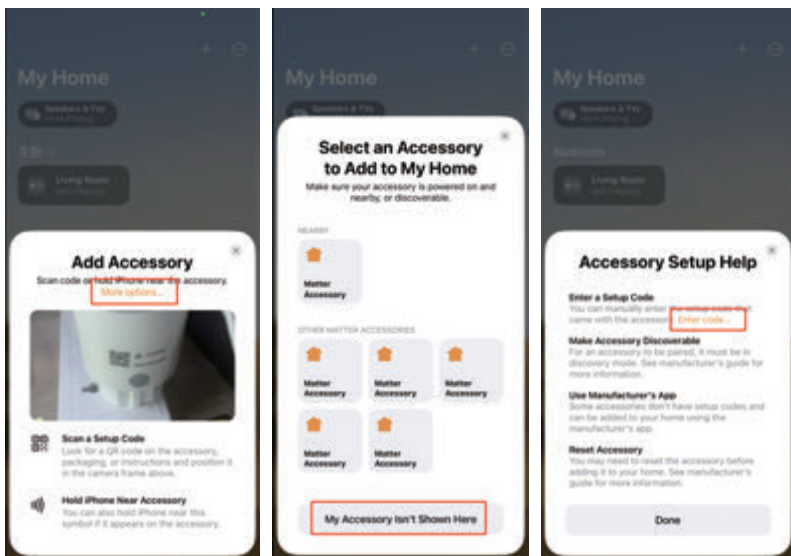


Přidání zařízení pomocí sériového čísla

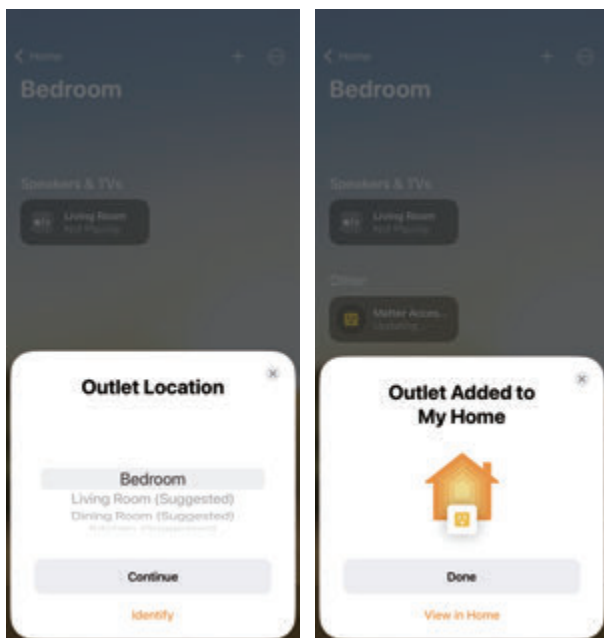
a. Aplikace automaticky vyhledá zařízení v okolí. Klikněte na ikonu zařízení a zadejte sériové číslo, které chcete přidat.



b. Pokud aplikace vaše zařízení nevyhledá, klikněte na "My Accessory Isn't Shown Here" a poté zadejte sériové číslo.

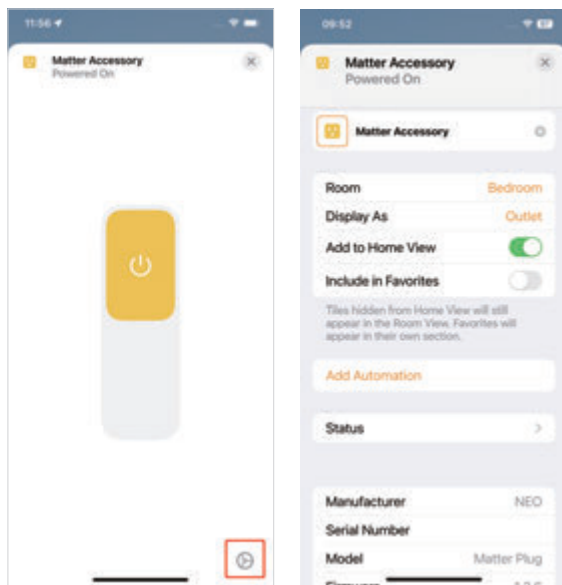


Přidání doplňku

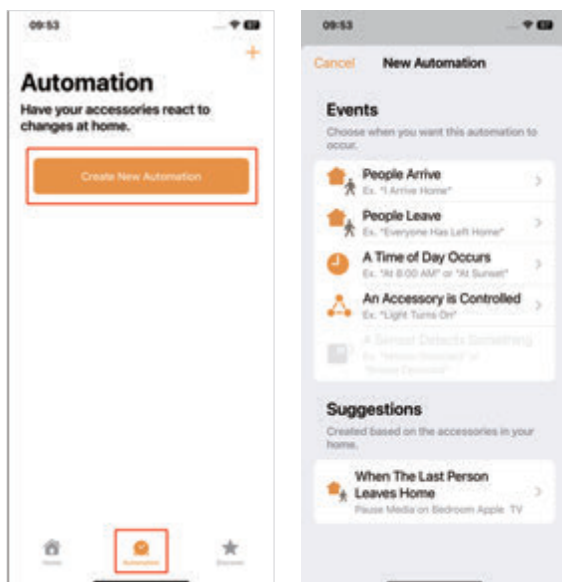


Nastavení funkcí

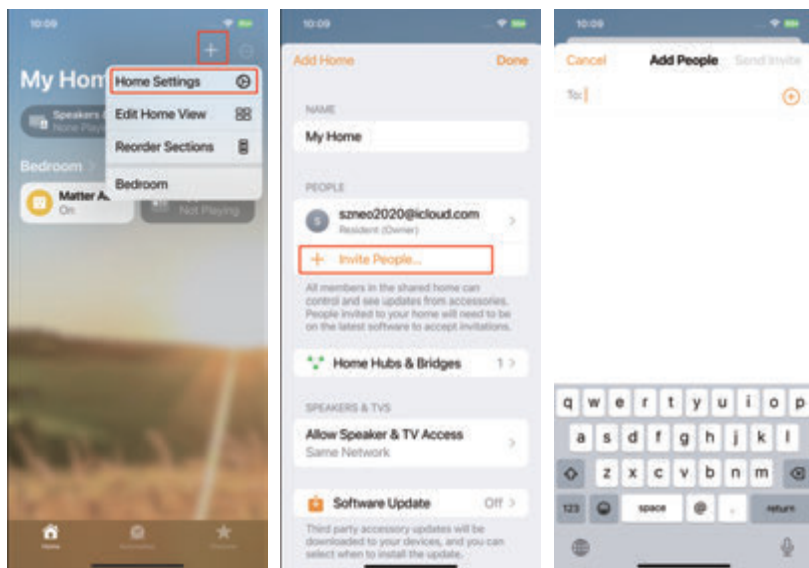
Změna názvu zařízení a umístění v místnosti



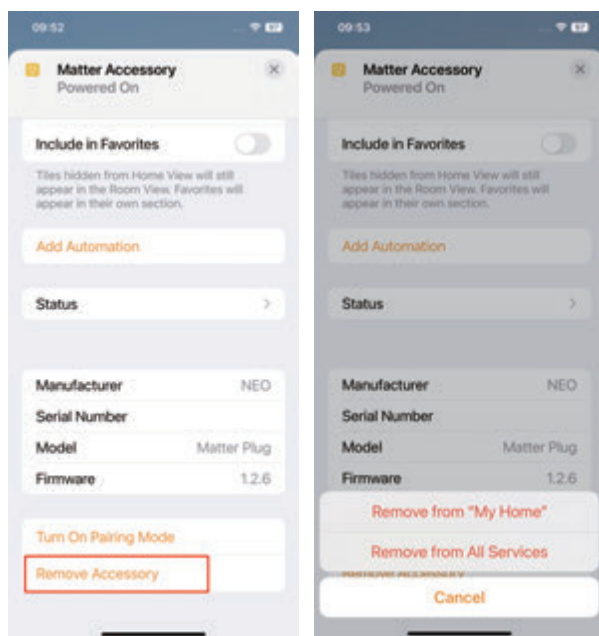
Nastavení automatizace



Nastavení domovské stránky



Odstranění zařízení



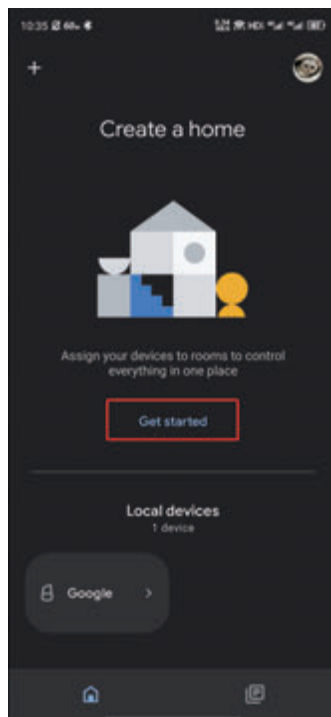
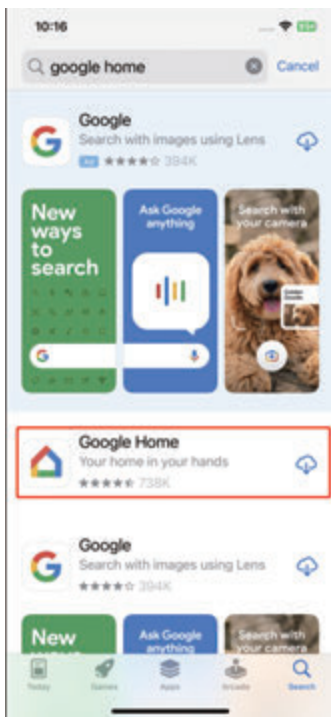
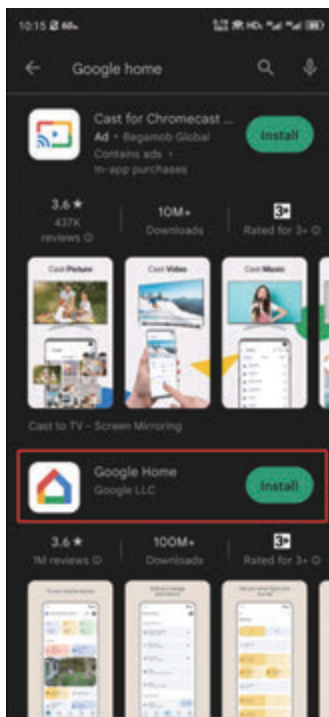
Pokyny pro přidání služby Google Home

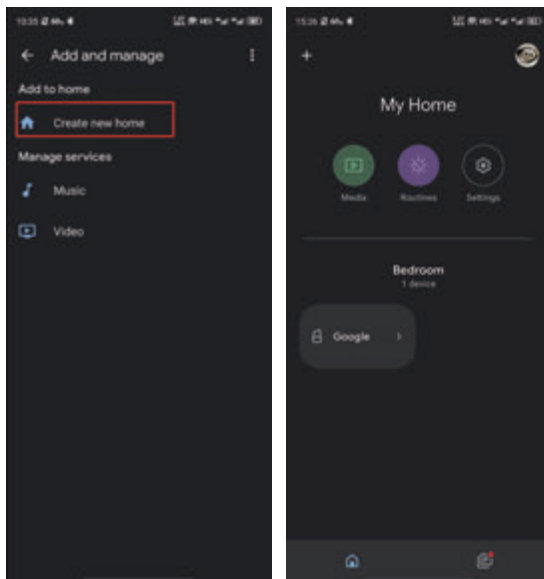
Pozor:

- Pro přidání zařízení Matter do aplikace Google Home musí být nakonfigurován "rozbočovač s podporou Matter".
- Nakonfigurovaná síť Wi-Fi a rozbočovač podporující technologii Matter musí být ve stejné místní síti (LAN).
- Před přidáním zařízení povolte v telefonu funkci Bluetooth.

Stažení aplikace

1. Systém Android: Stáhněte si aplikaci "Google Home" z Google Play.
2. Systém IOS: Stáhněte si aplikaci "Google Home" z obchodu
3. Přihlaste se, vytvořte domov a přidejte rozbočovač s podporou Matter (viz pokyny pro zařízení Google).

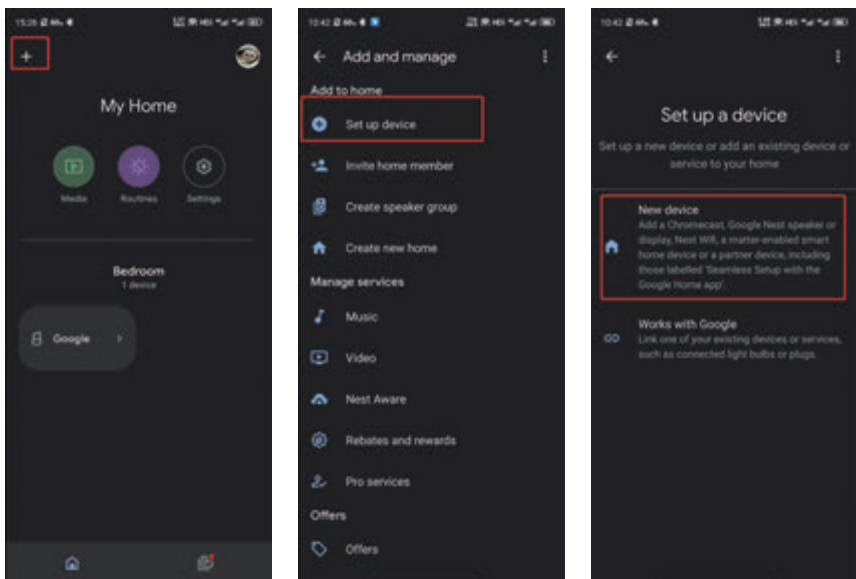


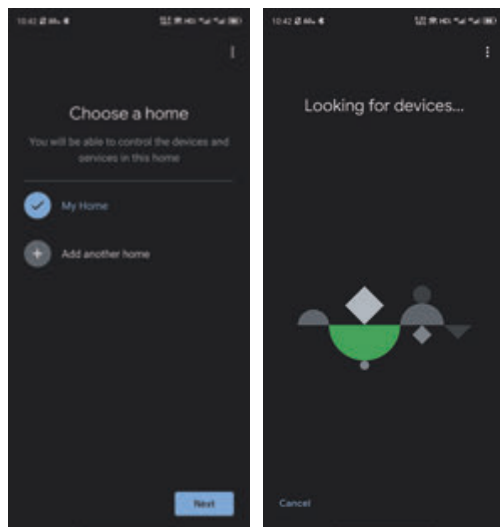


Přidání zařízení

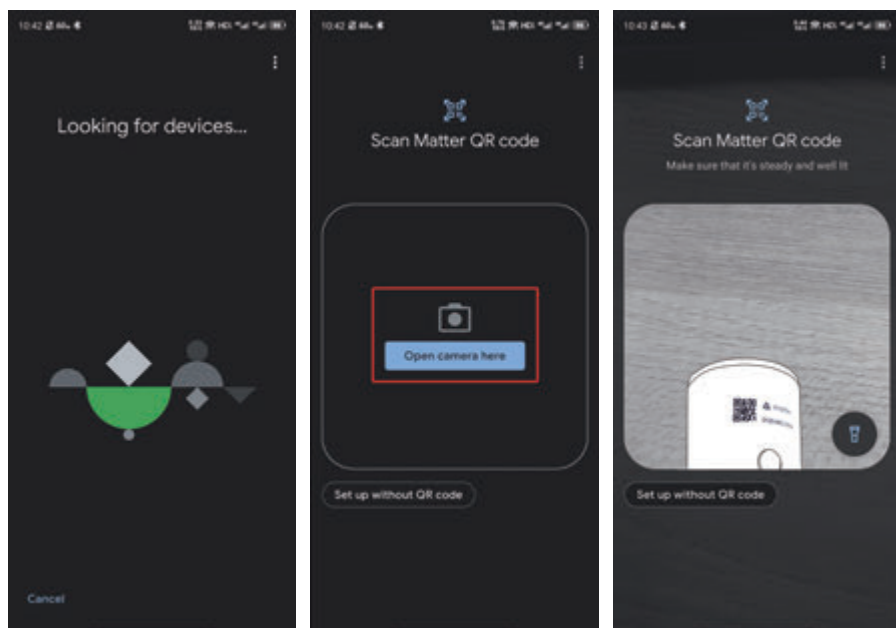
Výchozí stav zařízení je čekání na konfiguraci (indikátor LED bliká). V režimu bez konfigurace podržte tlačítko reset po dobu 5 sekund a poté zařízení znovu přidejte.

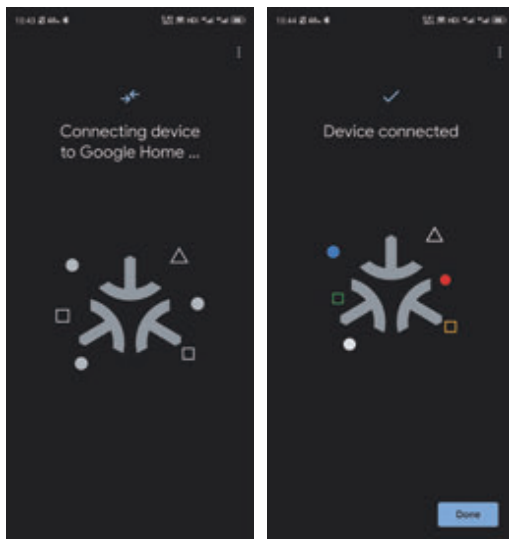
Poznámka: Zařízení podporuje pouze 2,4 GHz Wi-Fi a musí být přidáno prostřednictvím rozbočovače podporujícího technologii Matter.



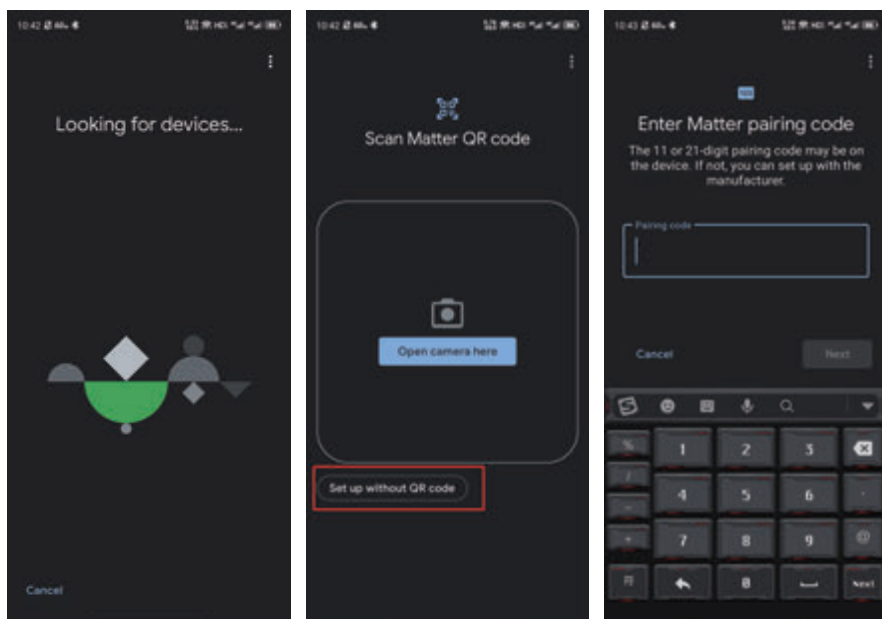


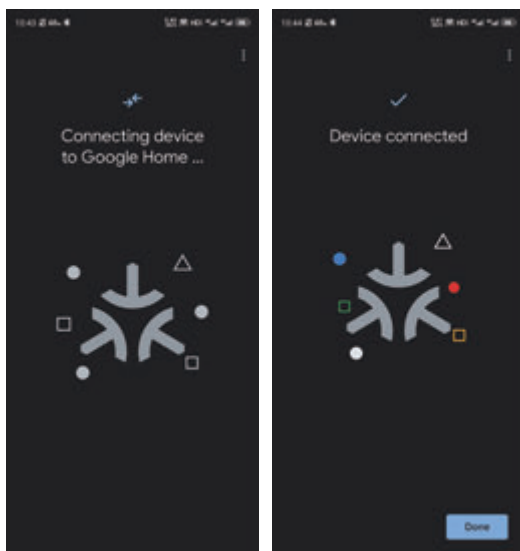
Naskenujte QR kód zařízení, které chcete přidat.



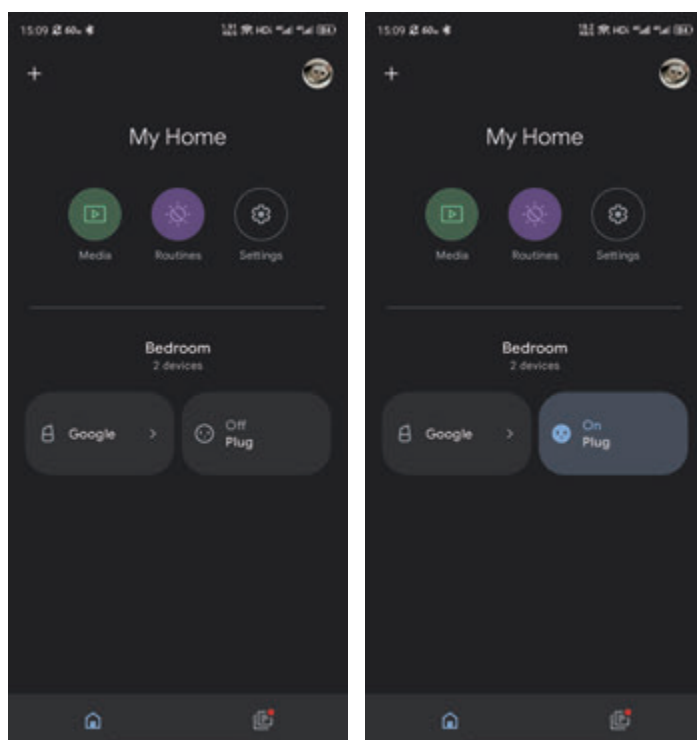


Přidání zařízení pomocí sériového čísla

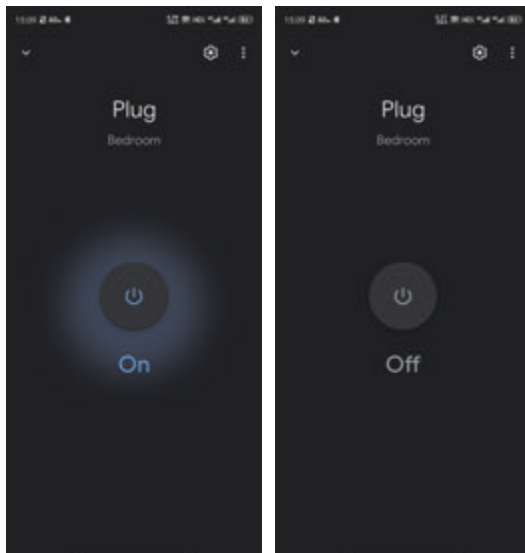




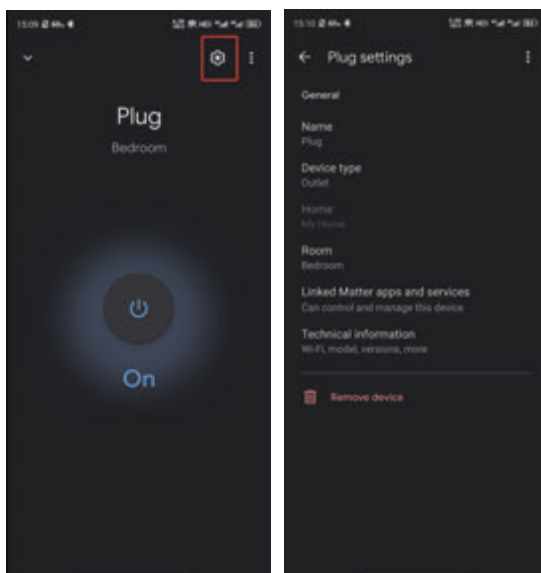
Přidání doplňku



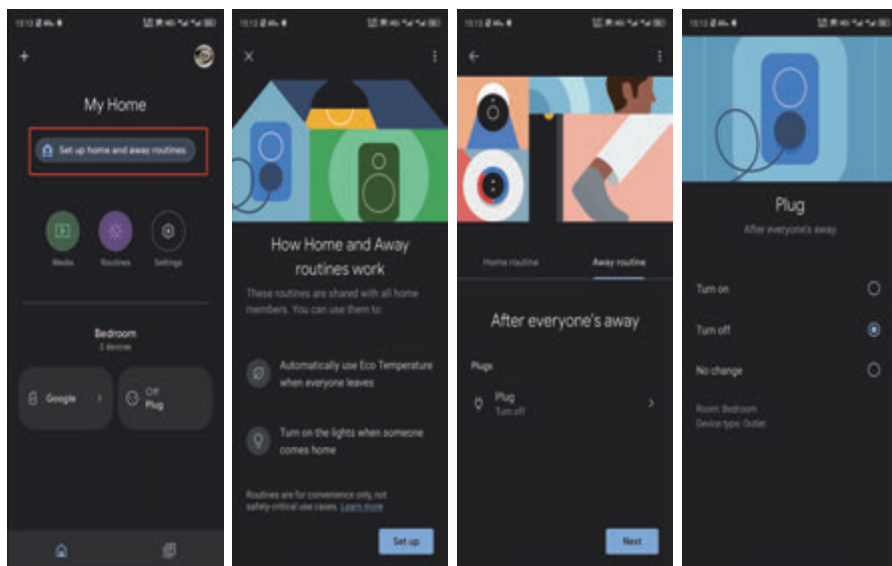
Rozhraní aplikace



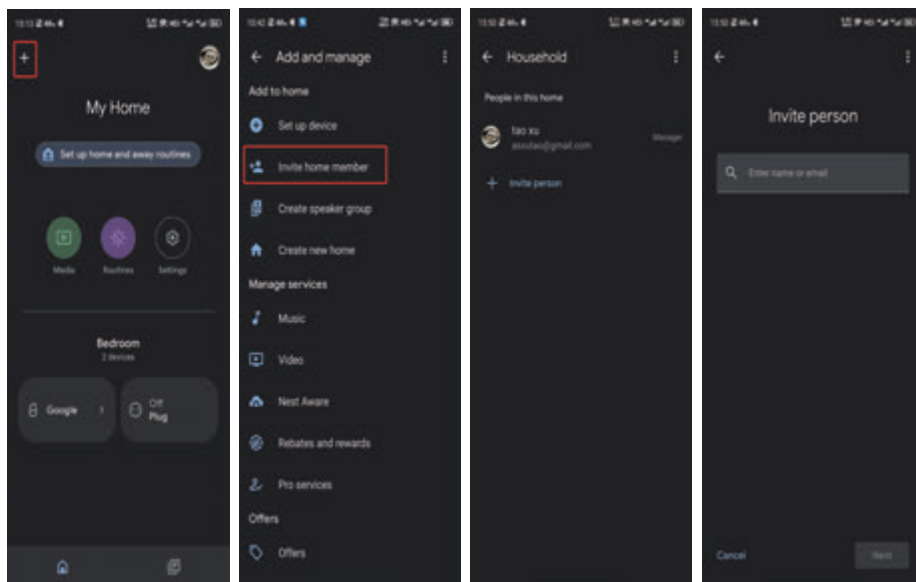
Nastavení funkcí



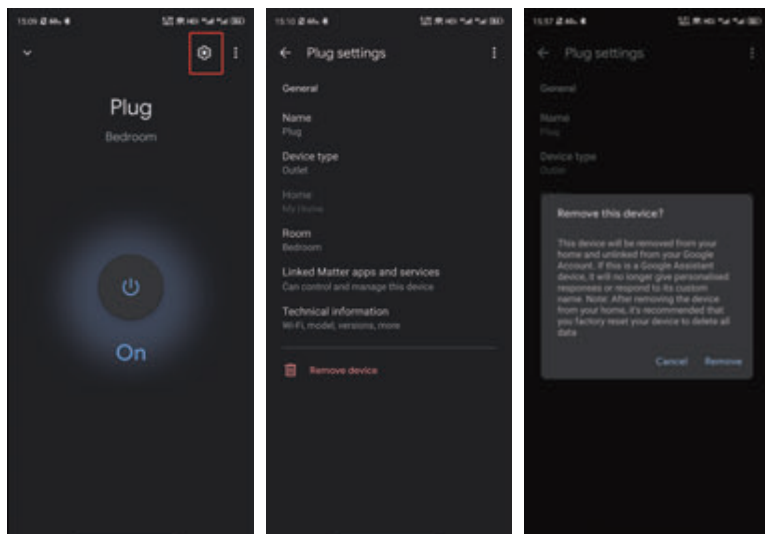
Nastavení automatizace



Nastavení domovské stránky



Odstranění zařízení



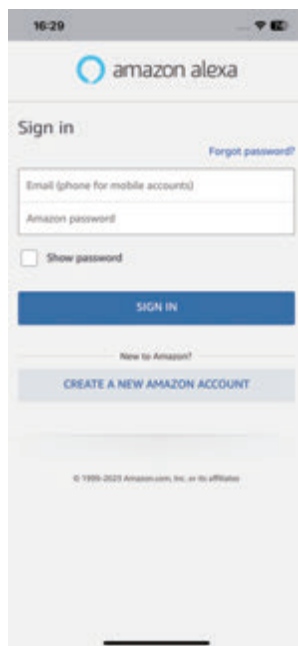
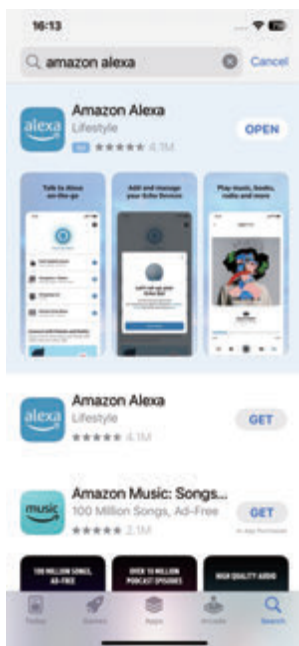
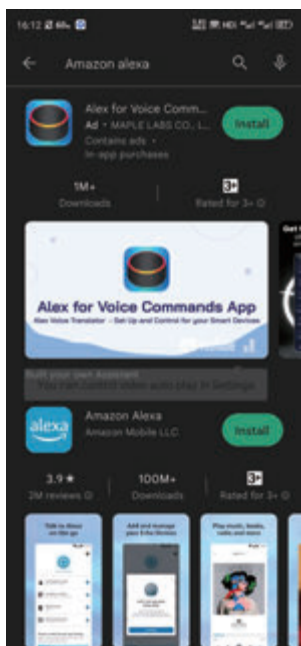
Pokyny pro přidání Amazon Alexa

POZNÁMKA:

1. Nakonfigurujte zařízení Echo, které je kompatibilní s aplikací Matter (zařízení Echo s vestavěnou podporou Matter), abyste mohli přidat zařízení Matter do aplikace "Amazon Alexa".
2. Nakonfigurovaná síť Wi-Fi a zařízení "Echo" musí být ve stejné místní síti (LAN);
3. Před přidáním zařízení musí být v telefonu aktivována funkce Bluetooth.

Stažení aplikace

1. Systém Android: Stáhněte si aplikaci "Amazon Alexa" z GooglePlay.
2. Systém IOS: Stáhněte si aplikaci "Amazon Alexa" z AppStore.
3. Přihlaste se, vytvořte domov a přidejte zařízení "Echo" kompatibilní s aplikací Matter. Přečtěte si pokyny k zařízení Amazon.

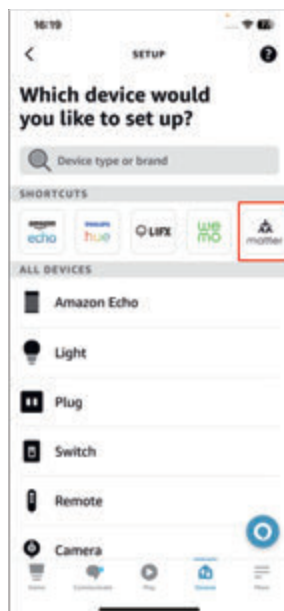
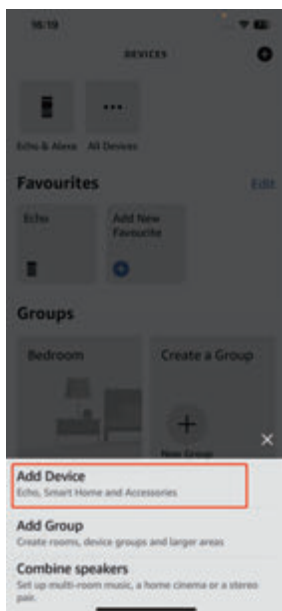


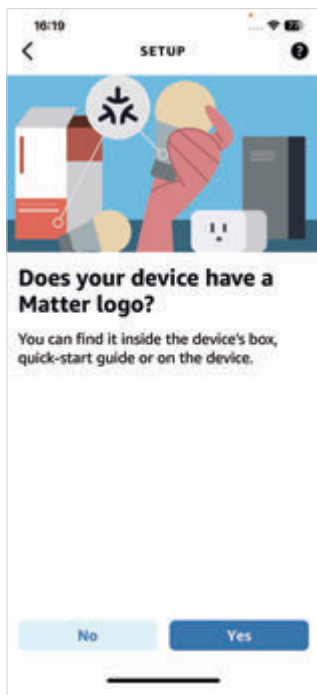
Přidání zařízení

Výchozí stav zařízení je čekání na konfiguraci (LED bliká); v režimu bez konfigurace podržte tlačítko reset po dobu 5 sekund a poté zařízení znovu přidejte.

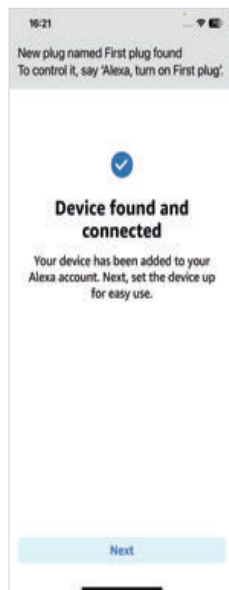
POZNÁMKA:

Zařízení podporuje pouze typ WiFi 2,4 GHz a musí být přidáno prostřednictvím zařízení "Echo" kompatibilního se systémem Matter.

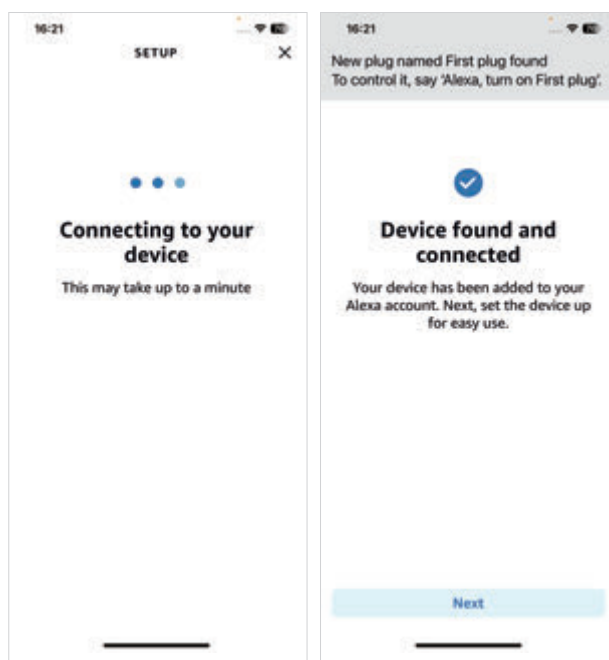
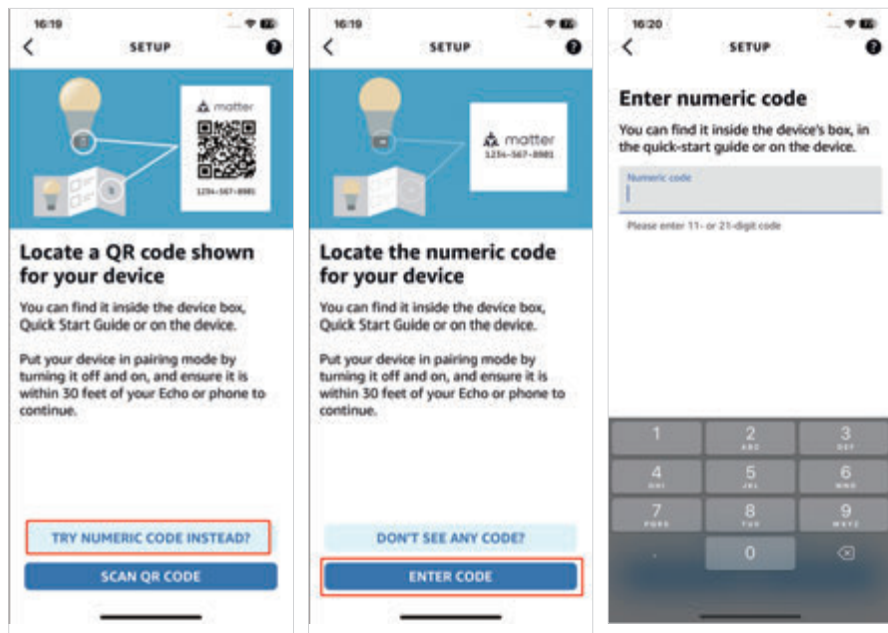




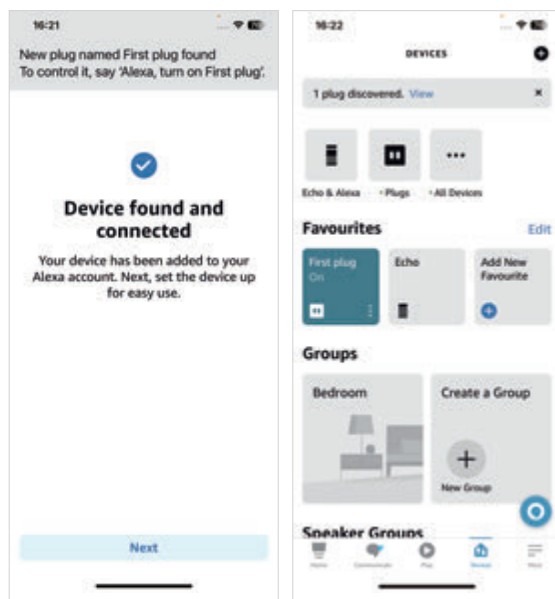
Naskenování QR kódu zařízení pro přidání.



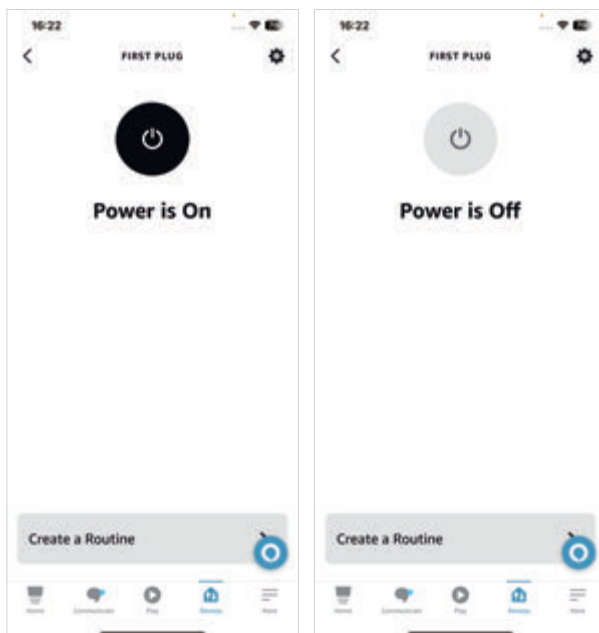
Přidání zařízení pomocí sériového čísla



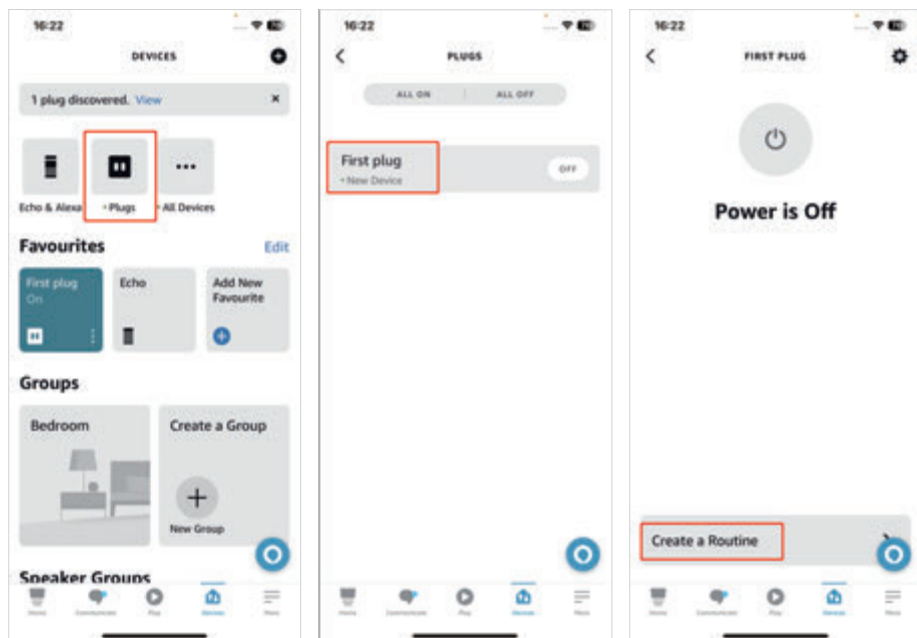
Přidání doplňku



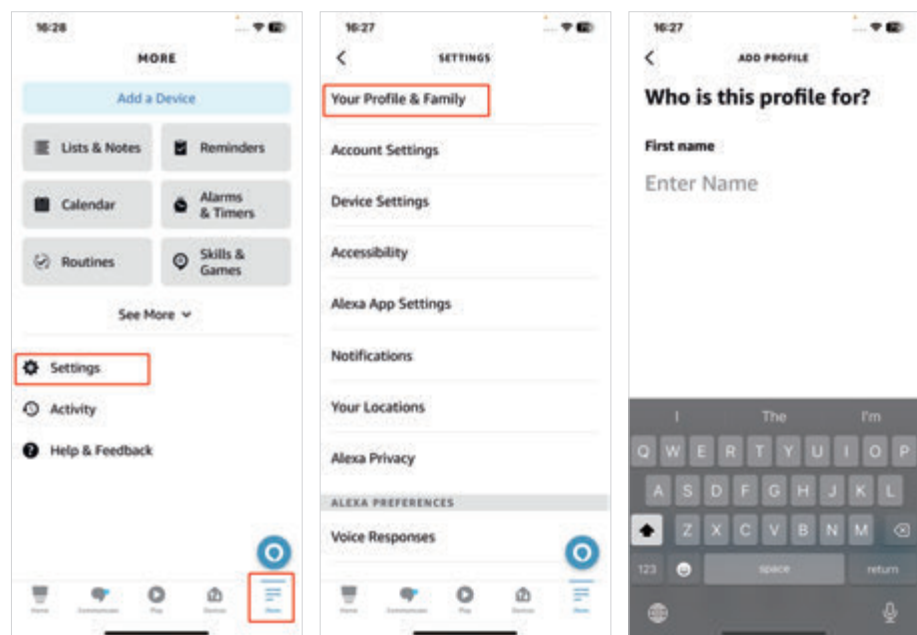
Rozhraní aplikace



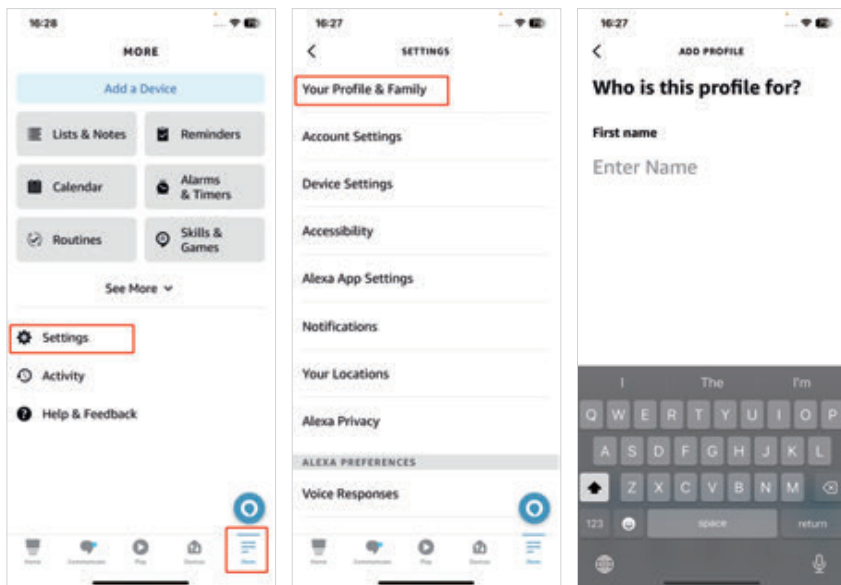
Nastavení automatizace



Nastavení domovské stránky



Odstranění zařízení



Další

Současné používání více aplikací s podporou Matter

POZNÁMKY:

Ujistěte se, že aplikace a připojení zařízení jsou ve stejné místní síti (LAN).

Ochrana životního prostředí



Elektronický odpad označený v souladu se směrnicí Evropské unie nesmí být ukládán společně s ostatním komunálním odpadem. Podléhá oddělenému sběru a recyklaci na určených místech. Tím, že zajistíte jeho správnou likvidaci, předejdete možným negativním důsledkům pro životní prostředí a lidské zdraví. Systém sběru použitého zařízení je v souladu s místními předpisy o ochraně životního prostředí pro likvidaci odpadu. Podrobné informace k tomuto tématu získáte na obecním úřadě, ve zpracovatelském závodě nebo v obchodě, kde byl výrobek zakoupen. Výrobek splňuje požadavky tzv. směrnic nového přístupu Evropské unie (EU) v oblasti bezpečnosti, zdraví a životního prostředí, které specifikují nebezpečí, jež by měla být zjištěna a odstraněna.



Tento dokument je překladem originálního návodu k použití vydaného výrobcem.

Výrobek musí pravidelně udržovat (čistit) sám uživatel nebo specializované servisní středisko na náklady uživatele. Pokud v návodu k obsluze nejsou uvedeny informace o nutné cyklické údržbě nebo servisních úkonech, je třeba pravidelně, nejméně jednou týdně, vyhodnocovat odchytku fyzického stavu výrobku od fyzicky nového výrobku. Pokud je zjištěna nebo nalezena jakákoliv odchyłka, musí být neprodleně provedena údržba (čištění) nebo servisní opatření. Nebude-li provedena řádná údržba (čištění) a nebude-li reagováno na zjištěný odlišný stav, může dojít k trvalému poškození výrobku. Garant neodpovídá za škody vzniklé v důsledku nedbalosti.

Pro akumulátory LI-ION

Spotřebič je vybaven LI ION (lithium-iontovým) akumulátorem, který v důsledku své finanční a chemické struktury časem a používáním stárne. Výrobce udává maximální dobu provozu přístroje v laboratorních podmínkách, kdy existují optimální provozní podmínky pro přístroj a samotný akumulátor je nový a plně nabitý. Provozní doba se může ve skutečnosti lišit od doby deklarované v nabídce a nejedná se o vadu zařízení, ale o vlastnost výrobku. Pro zachování maximální životnosti baterie se nedoporučuje vybití baterii na méně než 3,18 V nebo 15 % celkové kapacity. Nižší hodnoty, například 2,5 V pro článek, jej trvale poškodí a na to se nevztahuje záruka. Pokud baterii nebo celé zařízení nepoužíváte déle než jeden měsíc, nabijte baterii na 50 % a každé dva měsíce pravidelně kontrolujte úroveň nabití. Akumulátor a zařízení skladujte na suchém místě, mimo dosah slunce a negativních teplot.

Pro baterie LIPO

Zařízení je vybaveno baterií LI PO (lithium-polymer), která vzhledem ke své finální a chemické struktuře časem a používáním stárne. Výrobce udává maximální dobu provozu zařízení v laboratorních podmínkách, kdy existují optimální provozní podmínky pro zařízení a samotná baterie je nová a plně nabitá. Provozní doba se může ve skutečnosti lišit od doby deklarované v nabídce a nejedná se o vadu zařízení, ale o vlastnost výrobku. Pro zachování maximální životnosti baterie se nedoporučuje vybití baterii pod 3,5 V nebo 5 % celkové kapacity. Nižší hodnoty, například 3,2 V pro článek, jej trvale poškodí a na to se nevztahuje záruka. Pokud baterii nebo celé zařízení nepoužíváte déle než jeden měsíc, nabijte baterii na 50 % a každé dva měsíce pravidelně kontrolujte úroveň jejího nabití. Akumulátor a zařízení skladujte na suchém místě, mimo dosah slunce a negativních teplot.

Záruka

Při změnách a/nebo modifikacích výrobku zanikne záruka. Při nesprávném používání tohoto výrobku výrobce nenese odpovědnost za vzniklé škody.

Likvidace

- Likvidaci tohoto produktu provádějte v příslušné sběrně. Nevyhazujte tento výrobek s komunálním odpadem.
- Pro více informací se obraťte na prodejce nebo místní orgány odpovědné za nakládání s odpady.

Dokumentace

Tento produkt byl vyroben a je dodáván v souladu se všemi příslušnými nařízeními a směrnici platnými ve všech členských státech Evropské Unie. Splňuje také veškeré relevantní specifikace a předpisy v zemi prodeje. Oficiální dokumentaci lze získat na vyžádání. Oficiální dokumentace zahrnuje také (avšak nejenom) Prohlášení o shodě, Bezpečnostní technické listy materiálu a správu o testování produktu.

Vyloučení zodpovědnosti

Design a specifikace výrobku mohou být změněny bez předchozího upozornění. Všechna loga a obchodní názvy jsou registrované obchodní značky příslušných vlastníků a jsou chráněny zákonem.